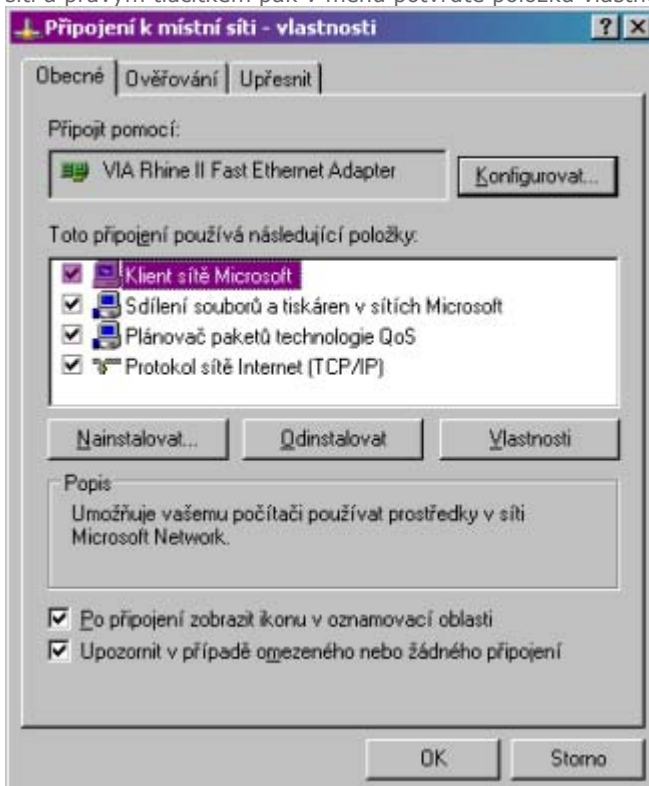
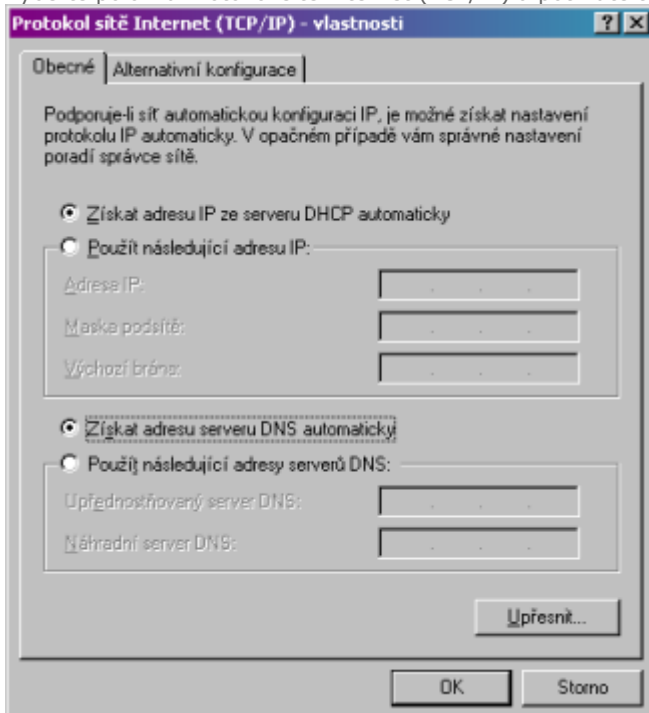


NEFUNGUJE VÁM INTERNETOVÉ PŘIPOJENÍ ?

1. Zkontrolujte, zda máte zapnutý modem a řádně připojené kabely
2. Je vše připojeno, ale stále nefunguje? Vypněte na minutku Váš modem z elektřiny, je to také jen stroj a někdy potřebuje odpočinek.
3. Stále nic? Pokud nepomohli předchozí kroky, koukneme se na Vaše PC jestli Vám ho šotkové nepřenastavily. Otevřete nabídku Start – nastavení – ovládací panely a v nich pak síťová připojení. Najděte připojení k místní síti a pravým tlačítkem pak v menu potvrďte položku vlastnosti. Vypadá to pak následovně.



Vyberte položku Protokol sítě internet (TCP/IP) a potvrďte tlačítko Vlastnosti. Mělo by to vypadat takhle.



Pokud to takhle nevypadá, zaškrtněte podle obrázku a potvrďte tlačítkem OK a stejně tak i ostatní otevřená okna potvrďte OK. Pak by za nějakou chvíli mělo vše běžet. Možná bude dobré ještě pro jistotu restartovat celé PC.

4. Pokud ani toto nepomohlo a internet stále nefunguje je nám líto, potom už opravdu nezbyvá, než nám zavolat na Hot Line +420 608 625 420. Připravte si k ruce Vaše zákaznické číslo a bydliště. I když máme mobilní číslo, neposílejte nám prosím SMS, odpovědi by jste se stejně nedočkali.